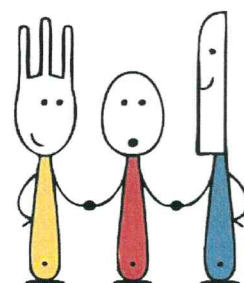


# Jídelníček

13. 5. - 17. 5. 2019



obsahuje  
alergeny

|                 |                    |   |            |
|-----------------|--------------------|---|------------|
| <b>Pondělí:</b> | <b>přesnídávka</b> | <b>Tuňáková pomazánka s vejcem, chléb, bílá káva</b>              | 1,3,4,6,7  |
|                 | <b>oběd</b>        | <b>Zeleninová mísa</b>  | 1          |
|                 |                    | <b>Květáková polévka</b>  | 1          |
|                 |                    | <b>Milánské špagety, ovocný sirup</b>                             | 1,9        |
|                 | <b>svačina</b>     | <b>Cereální uzlík, borůvkové podmáslí</b>                         | 1,3,6,7,11 |
| <b>Úterý:</b>   | <b>přesnídávka</b> | <b>Tvaroháček, křehký chléb, čaj</b>                              | 11,7       |
|                 |                    | <b>Ovocná mísa</b>  | 11,7       |
|                 | <b>oběd</b>        | <b>Jarní zeleninová polévka</b>                                   | 9          |
|                 |                    | <b>Hovězí znojenská pečeně, rýže, čaj</b>                         | 1          |
|                 | <b>svačina</b>     | <b>Sýr a křup, mléko</b>  | 1,7        |
| <b>Středa:</b>  | <b>přesnídávka</b> | <b>Pomazánka z červené řepy, veka, mléko</b>                      | 1,6,7      |
|                 |                    | <b>Zeleninová mísa</b>  | 1,6,7      |
|                 | <b>oběd</b>        | <b>Zeleninová polévka s luštěninovou zavářkou</b>                 | 1,9        |
|                 |                    | <b>Pečené rybí filé na bylinkách, bramborová kaše, jabl. džus</b> | 4,7        |
|                 | <b>svačina</b>     | <b>Pistáciové řezy, mléko</b>                                     | 1,3,7,8    |
| <b>Čtvrtek:</b> | <b>přesnídávka</b> | <b>Kobliha, mléko</b>   | 1,3,7      |
|                 |                    | <b>Ovocná mísa</b>  | 1,3,7      |
|                 | <b>oběd</b>        | <b>Slepičí vývar s kapáním</b>                                    | 1,3,9      |
|                 |                    | <b>Selská vepřová pečeně, zelí, houskový knedlík, čaj</b>         | 1,3        |
|                 | <b>svačina</b>     | <b>Rohlík, sýr Kiri, mléko</b>                                    | 1,7        |
| <b>Pátek:</b>   | <b>přesnídávka</b> | <b>Pomazánka z pečeného masa, žitný chléb, mléko</b>              | 1,7        |
|                 |                    | <b>Zeleninová mísa</b>  | 1,7        |
|                 | <b>oběd</b>        | <b>Cizrnová polévka s mrkví</b>                                   | 1          |
|                 |                    | <b>Krůtí kostky na zelenině, bulgur, ovocný čaj</b>               | 1          |
|                 | <b>svačina</b>     | <b>Přesnídávka, čaj</b>   | 1          |

Změna jídelníčku vyhrazena.

Vysvětlivky - označení alergenů

1 - Obiloviny obsahující lepek

2 - Korýši a výrobky z nich

3 - Vejce

4 - Ryby a výrobky z nich

5 - Jádra pozemnice olejné (arašidy) a výrobky z nich

6 - Sójové boby a výrobky z nich

7 - Mléko a výrobky z něj (včetně laktózy)

8 - Skořápkové plody

9 - Celer a výrobky z něj

10 - Hořčice a výrobky z ní

11 - Sezamová semena a výrobky z nich

12 - Oxid siřčitý a siřčitany

13 - Vlčí bob (lupiny a výrobky z něj)

14 - Měkkýši a výrobky z nich